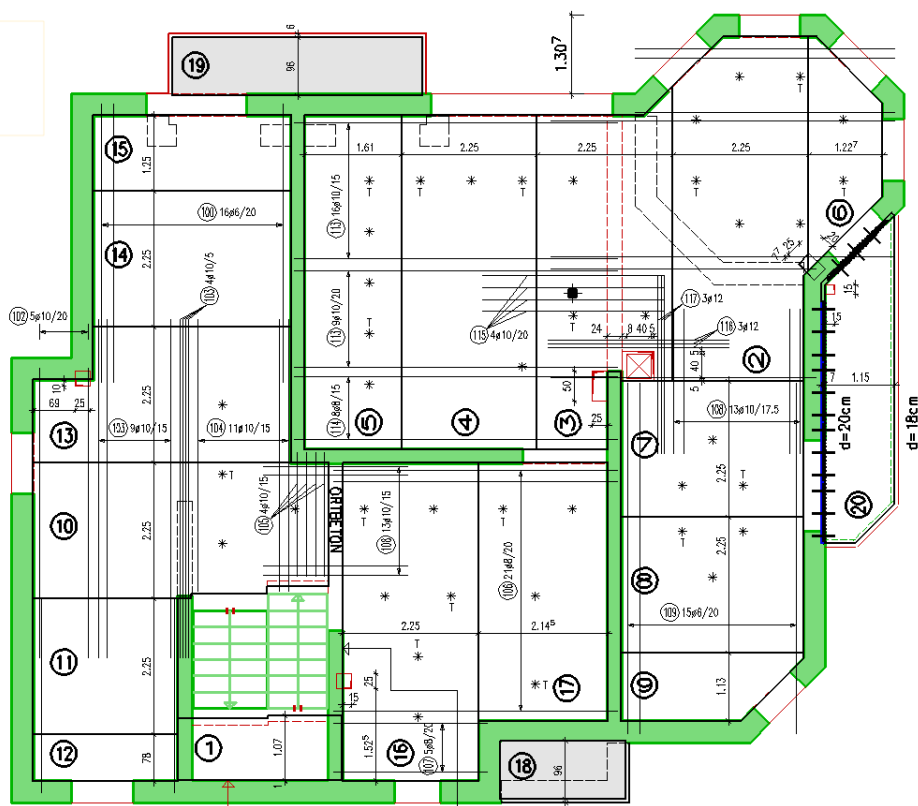


Profesní betonářský CAD ZEICON®  
rozšíření o podporu výroby filigránů/polostropů

prezentace ZEICON®

## Od zadání půdorysu ...



**... až po řízení výrobních automatů !**











## Řízení výrobních automatů

- BVBS
- Filzmoser
- GTL
- Unitechnik
- SEV

**Parametry - Svazky a palety**

- Obscené
  - Atributy
  - Konstrukce
  - Makra
  - Výztuž
  - Rovinná síť
  - Odhýbaná síť
  - Prutová výztuž
  - Stropní desky
  - Vest.prvky
    - Hřana desky
    - Hranový třímelek
    - Svazky a palety
- Svazek
  - Maximální hmotnost (t): 15
  - Vždy začínat nový svazek
- palety
  - Tloušťka čar: 1
  - Barva: 49
  - Typ čáry: 0
  - Rozměry
    - Délka: 1500
    - Šířka: 250
  - Příčný vypínač
    - vlevo: 20
    - na střed: 20
    - vpravo: 20
  - Podélný vypínač
    - dolní: 0
    - na střed: 10
    - horní: 0
  - Zvolovit nejdříve horní desku
  - Vždy začínat novou desku

**RIB stavební software s.r.o.**

Projekt: k výkresu č. 11/3 Pol. 20  
 Tloušťka desky d = 55 cm Beton: B25 Výměra plochy = 5.39m² Datum: 6/5/03  
 pol. 00.50 Barf-15.24V17p-33

**ZEICON výkaz výstupu**

PR	PO	X	SOLE	C.0200A	ML	C.0007	Pol	Kod	Typ	Kem	(m)	q	h	D	Stat
1	0.0	475	200	1.308	5.26						1.308	1.308	0.0	15.00	15.00
2	0.0	475	475	1.213	1.213						1.213	1.213	0.0	15.00	15.00
3	0.0	475	850	0.850	0.850						0.850	0.850	0.0	15.00	15.00
4	0.0	850	850	0.850	0.850						0.850	0.850	0.0	15.00	15.00
5	0.0	850	1225	0.850	0.850						0.850	0.850	0.0	15.00	15.00
6	0.0	1225	1225	0.850	0.850						0.850	0.850	0.0	15.00	15.00
7	0.0	1225	1600	0.850	0.850						0.850	0.850	0.0	15.00	15.00
8	0.0	1600	1600	0.850	0.850						0.850	0.850	0.0	15.00	15.00
9	0.0	1600	1975	0.850	0.850						0.850	0.850	0.0	15.00	15.00
10	0.0	1975	1975	0.850	0.850						0.850	0.850	0.0	15.00	15.00
11	0.0	1975	2350	0.850	0.850						0.850	0.850	0.0	15.00	15.00
12	0.0	2350	2350	0.850	0.850						0.850	0.850	0.0	15.00	15.00
13	0.0	2350	2725	0.850	0.850						0.850	0.850	0.0	15.00	15.00
14	0.0	2725	2725	0.850	0.850						0.850	0.850	0.0	15.00	15.00
15	0.0	2725	3100	0.850	0.850						0.850	0.850	0.0	15.00	15.00
16	0.0	3100	3100	0.850	0.850						0.850	0.850	0.0	15.00	15.00
17	0.0	3100	3475	0.850	0.850						0.850	0.850	0.0	15.00	15.00
18	0.0	3475	3475	0.850	0.850						0.850	0.850	0.0	15.00	15.00
19	0.0	3475	3850	0.850	0.850						0.850	0.850	0.0	15.00	15.00
20	0.0	3850	3850	0.850	0.850						0.850	0.850	0.0	15.00	15.00
21	0.0	3850	4225	0.850	0.850						0.850	0.850	0.0	15.00	15.00
22	0.0	4225	4225	0.850	0.850						0.850	0.850	0.0	15.00	15.00
23	0.0	4225	4600	0.850	0.850						0.850	0.850	0.0	15.00	15.00
24	0.0	4600	4600	0.850	0.850						0.850	0.850	0.0	15.00	15.00
25	0.0	4600	4975	0.850	0.850						0.850	0.850	0.0	15.00	15.00
26	0.0	4975	4975	0.850	0.850						0.850	0.850	0.0	15.00	15.00
27	0.0	4975	5350	0.850	0.850						0.850	0.850	0.0	15.00	15.00
28	0.0	5350	5350	0.850	0.850						0.850	0.850	0.0	15.00	15.00
29	0.0	5350	5725	0.850	0.850						0.850	0.850	0.0	15.00	15.00
30	0.0	5725	5725	0.850	0.850						0.850	0.850	0.0	15.00	15.00
31	0.0	5725	6100	0.850	0.850						0.850	0.850	0.0	15.00	15.00
32	0.0	6100	6100	0.850	0.850						0.850	0.850	0.0	15.00	15.00
33	0.0	6100	6475	0.850	0.850						0.850	0.850	0.0	15.00	15.00
34	0.0	6475	6475	0.850	0.850						0.850	0.850	0.0	15.00	15.00
35	0.0	6475	6850	0.850	0.850						0.850	0.850	0.0	15.00	15.00
36	0.0	6850	6850	0.850	0.850						0.850	0.850	0.0	15.00	15.00
37	0.0	6850	7225	0.850	0.850						0.850	0.850	0.0	15.00	15.00
38	0.0	7225	7225	0.850	0.850						0.850	0.850	0.0	15.00	15.00
39	0.0	7225	7600	0.850	0.850						0.850	0.850	0.0	15.00	15.00
40	0.0	7600	7600	0.850	0.850						0.850	0.850	0.0	15.00	15.00
41	0.0	7600	7975	0.850	0.850						0.850	0.850	0.0	15.00	15.00
42	0.0	7975	7975	0.850	0.850						0.850	0.850	0.0	15.00	15.00
43	0.0	7975	8350	0.850	0.850						0.850	0.850	0.0	15.00	15.00
44	0.0	8350	8350	0.850	0.850						0.850	0.850	0.0	15.00	15.00
45	0.0	8350	8725	0.850	0.850						0.850	0.850	0.0	15.00	15.00
46	0.0	8725	8725	0.850	0.850						0.850	0.850	0.0	15.00	15.00
47	0.0	8725	9100	0.850	0.850						0.850	0.850	0.0	15.00	15.00
48	0.0	9100	9100	0.850	0.850						0.850	0.850	0.0	15.00	15.00
49	0.0	9100	9475	0.850	0.850						0.850	0.850	0.0	15.00	15.00
50	0.0	9475	9475	0.850	0.850						0.850	0.850	0.0	15.00	15.00
51	0.0	9475	9850	0.850	0.850						0.850	0.850	0.0	15.00	15.00
52	0.0	9850	9850	0.850	0.850						0.850	0.850	0.0	15.00	15.00
53	0.0	9850	10225	0.850	0.850						0.850	0.850	0.0	15.00	15.00
54	0.0	10225	10225	0.850	0.850						0.850	0.850	0.0	15.00	15.00
55	0.0	10225	10600	0.850	0.850						0.850	0.850	0.0	15.00	15.00
56	0.0	10600	10600	0.850	0.850						0.850	0.850	0.0	15.00	15.00
57	0.0	10600	10975	0.850	0.850						0.850	0.850	0.0	15.00	15.00
58	0.0	10975	10975	0.850	0.850						0.850	0.850	0.0	15.00	15.00
59	0.0	10975	11350	0.850	0.850						0.850	0.850	0.0	15.00	15.00
60	0.0	11350	11350	0.850	0.850						0.850	0.850	0.0	15.00	15.00
61	0.0	11350	11725	0.850	0.850						0.850	0.850	0.0	15.00	15.00
62	0.0	11725	11725	0.850	0.850						0.850	0.850	0.0	15.00	15.00
63	0.0	11725	12100	0.850	0.850						0.850	0.850	0.0	15.00	15.00
64	0.0	12100	12100	0.850	0.850						0.850	0.850	0.0	15.00	15.00
65	0.0	12100	12475	0.850	0.850						0.850	0.850	0.0	15.00	15.00
66	0.0	12475	12475	0.850	0.850						0.850	0.850	0.0	15.00	15.00
67	0.0	12475	12850	0.850	0.850						0.850	0.850	0.0	15.00	15.00
68	0.0	12850	12850	0.850	0.850						0.850	0.850	0.0	15.00	15.00
69	0.0	12850	13225	0.850	0.850						0.850	0.850	0.0	15.00	15.00
70	0.0	13225	13225	0.850	0.850						0.850	0.850	0.0	15.00	15.00
71	0.0	13225	13600	0.850	0.850						0.850	0.850	0.0	15.00	15.00
72	0.0	13600	13600	0.850	0.850						0.850	0.850	0.0	15.00	15.00
73	0.0	13600	13975	0.850	0.850						0.850	0.850	0.0	15.00	15.00
74	0.0	13975	13975	0.850	0.850						0.850	0.850	0.0	15.00	15.00
75	0.0	13975	14350	0.850	0.850						0.850	0.850	0.0	15.00	15.00
76	0.0	14350	14350	0.850	0.850						0.850	0.850	0.0	15.00	15.00
77	0.0	14350	14725	0.850	0.850						0.850	0.850	0.0	15.00	15.00
78	0.0	14725	14725	0.850	0.850						0.850	0.850	0.0	15.00	15.00
79	0.0	14725	15100	0.850	0.850						0.850	0.850	0.0	15.00	15.00
80	0.0	15100	15100	0.850	0.850						0.850	0.850	0.0	15.00	15.00
81	0.0	15100	15475	0.850	0.850						0.850	0.850	0.0	15.00	15.00
82	0.0	15475	15475	0.850	0.850						0.850	0.850	0.0	15.00	15.00
83	0.0	15475	15850	0.850	0.850						0.850	0.850	0.0	15.00	15.00
84	0.0	15850	15850	0.850	0.850						0.850	0.850	0.0	15.00	15.00
85	0.0	15850	16225	0.850	0.850						0.850	0.850	0.0	15.00	15.00
86	0.0	16225	16225	0.850	0.850						0.850	0.850	0.0	15.00	15.00
87	0.0	16225	16600	0.850	0.850						0.850	0.850	0.0	15.00	15.00
88	0.0	16600	16600	0.850	0.850						0.850	0.850	0.0	15.00	15.00
89	0.0	16600	16975	0.850	0.850						0.850	0.850	0.0	15.00	15.00

- komfortní pracovní prostředí  
rychlé zapracování + jednoduché provádění změn
- uživatelsky konfigurovatelné řešení  
dle specifických požadavků zákazníka
- vlastní nastavení horkých kláves a ikon  
individuální ergonomika konstruování
- výkonné + srozumitelné funkce  
jistota při každém kroku
- přímý tisk výkresů a sestav  
s rychlým náhledem na výstup “WYSIWYG”

